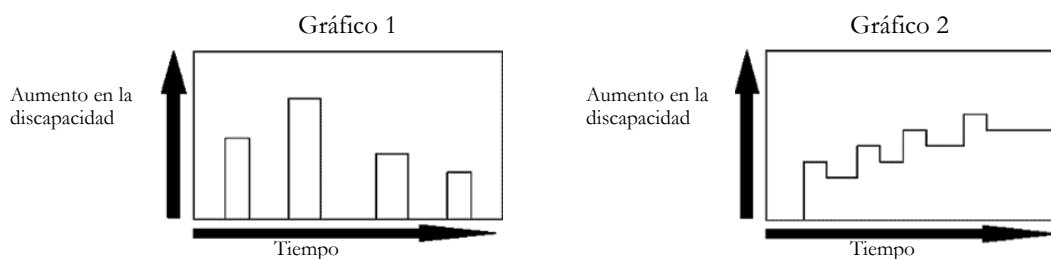


## Los diferentes cursos de la enfermedad

Es posible que cuando le informaron de su diagnóstico también le añadieron otras palabras a la esclerosis múltiple como "recurrente-remitante". Estas palabras describen el curso posible de su enfermedad. El médico le conversará el tratamiento que considere más apropiado para Ud. tomando en consideración entre otras cosas el curso de la enfermedad.

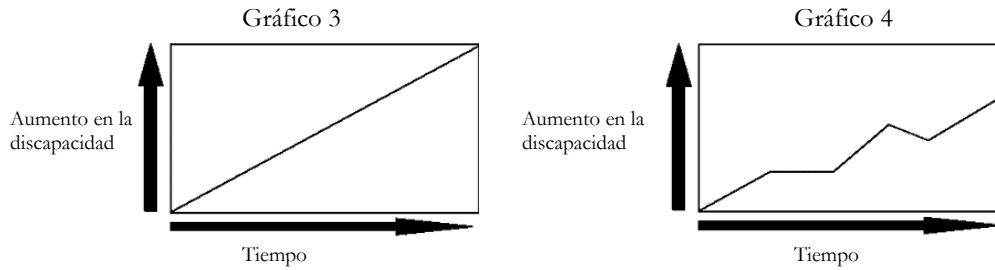
- Hay seis fármacos que modifican la enfermedad, aprobados por la Administración de Alimentos y Fármacos (FDA por sus siglas en inglés) en los Estados Unidos para las formas de esclerosis múltiple caracterizadas por recaídas periódicas. (Vea el folleto "[Fármacos que Modifican la Enfermedad](#)")
- Ninguno de los fármacos modificadores de la enfermedad está aprobado para tratar la esclerosis múltiple del tipo progresiva primaria, la que se presenta con una progresión continua de la enfermedad desde su inicio. (Lea el tema "Enfermedad Progresiva")
- Converse con su médico que otras decisiones debe considerar en relación a cómo afecta la EM a su vida y familia, incluyendo decisiones que se deben tomar de inmediato y a largo plazo.
- Los cursos (tipos) son:

### ⇒ La esclerosis múltiple remitente-recurrente



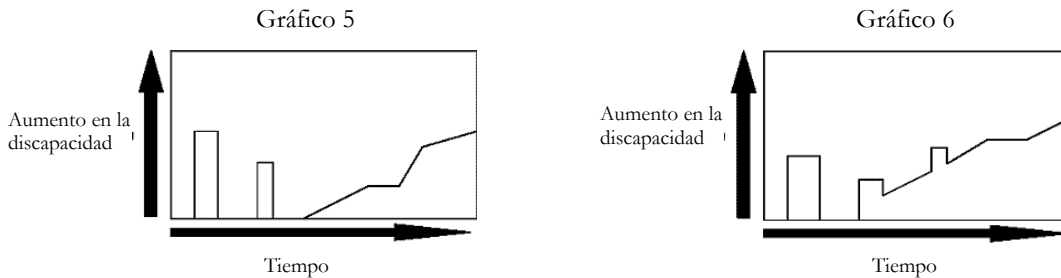
Se caracteriza por recaídas (brotes, ataques o exacerbaciones) que duran de días a semanas, con una recuperación total (Gráfico 1) o con daño neurológico (Gráfico 2), y sin progresión de la enfermedad entre los ataques. Aproximadamente el 85% de las personas comienza la enfermedad con este curso.

⇒ **La esclerosis múltiple primaria progresiva**



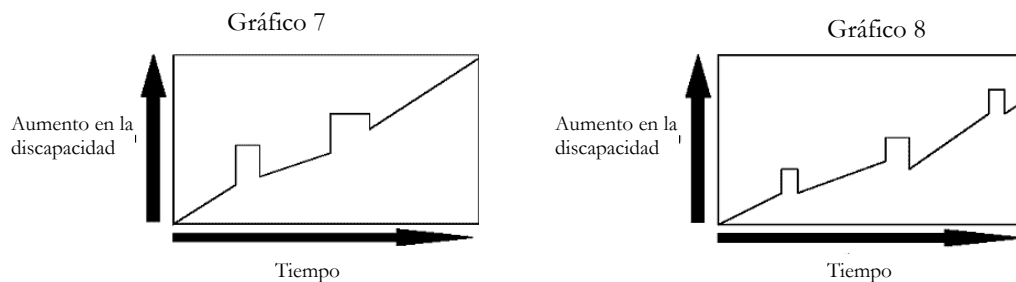
Se caracteriza por una progresión gradual pero firme de discapacidad desde el principio, sin remisión obvia (Gráfico 3), o sólo se estabiliza ocasionalmente o presenta mejorías pequeñas y temporales (Gráfico 4).

⇒ **La esclerosis múltiple secundaria progresiva**



Comienza con un curso clínico que inicialmente es de recaída-remisión, y después se convierte en un curso consistentemente progresivo sin recaídas (Gráfico 5), con o sin recaídas (Gráfico 6). Muchas de las personas con esclerosis múltiple remitente-recurrente desarrollan con el tiempo este curso.

⇒ **La esclerosis múltiple progresiva recurrente**



Es el curso que se presenta con menos frecuencia. Se muestra como una progresión continua en las discapacidades desde el inicio, pero con recaídas claras y agudas que pueden (Gráfico 7) o no (Gráfico 8) tener alguna recuperación con posterioridad al episodio agudo.